

SANTA FE







Větší Lepší Nádherný

Bez ohledu na to, jaký typ dne je právě před vámi a vaší rodinou, nový Hyundai Santa Fe je připraven, aby vám tento den zpříjemnil. Naše od základu konstrukčně přepracovaná vlajková loď mezi vozy SUV, které jsou určeny pro evropský trh, vám nyní poskytne vše: eleganci, prostor, pohodlí a praktickou využitelnost. Tento všestranný sedmimístný vůz se nyní může honosit výraznějším a osobitějším designem, který doplňují ohromující nové inteligentní technologie, hybridní hnací ústrojí a prvky nejvyspělejší bezpečnostní výbavy.



Odvážnější stránka promyšlené vytříbenosti

Velký, smělý a nádherný – nový vůz Santa Fe není pro bázlivé. Je předurčen k tomu, aby vzbuzoval respekt na silnici a současně přitahoval pozornost celého svého okolí. Stěží se najde někdo, kdo by se za jeho široce rozkročeným a výrazným designem neohlédl. Zcela přepracovaný design jeho exteriéru, který dovedně kombinuje robustní zevnějšek s uhlazenou vytříbeností, mu zajišťuje jedinečné postavení v celém segmentu SUV.



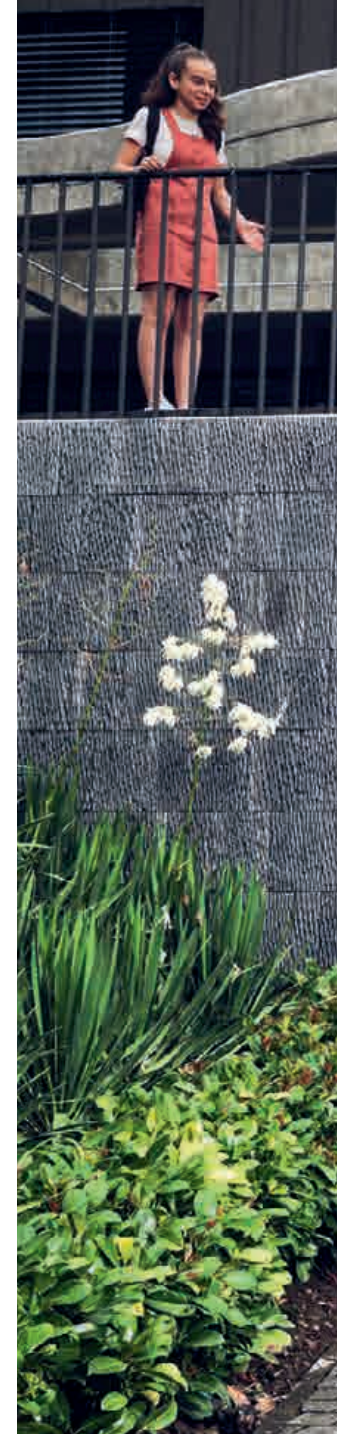






Sebejistý bez jakýchkoli rozpaků Nezaměnitelně vyčnívající z davu

Na odvážně širokou masku chladiče nového modelu Santa Fe plynule navazují jeho nové Full LED světlomety. Ty jsou doplněny LED denními světly, jejichž osobité ztvárnění ve tvaru písmene T přispívá k tomu, že první dojem, který vůz vzbuzuje, je naprosto jedinečný. Dynamické boční proporce ladně přecházejí do nových koncových světel. Jejich vodorovně protáhlé tvary jsou propojeny středovým pásem, který je tvořen červenými odrazovými světly. Toto uspořádání vizuálně podtrhuje dokonale vyvážené poměry mezi jednotlivými částmi karoserie, díky které je vůz na silnici nepřehlédnutelný.









Elegantní stránky prostorné všestrannosti

Interiér vozu Santa Fe je nejen prostě větší – obsahuje ještě rozsáhlejší výbavu pro celou rodinu. Více prostoru, více pohodlí a více praktických funkcí a doplňků. Poznejte novou úroveň luxusu, ke které přispívá i to, že povrch každé součásti je tvořen prvotřídním materiálem, který je příjemný na dotyk, nebo jemnou kůží. Právě tak, jako nová „plovoucí“ středová konzola, která elegantně přechází do přepychové palubní desky s koženým potahem. A to ještě zdaleka není vše. Vůbec poprvé u vozidla značky Hyundai můžete interiér i exteriér doplnit luxusní sadou, která je k dispozici na přání a která vozidlu propůjčuje ještě kultivovanější vzhled. Pokud jde o konektivitu, je modernizace luxusně ztvárněného interiéru završena novým, plně digitálním přístrojovým panelem o velikosti 12,3" a širokoúhloú dotykovou obrazovkou o velikosti 10,25", která poskytuje dokonale zřetelný obraz, snadnou použitelnost a možnost přenášení obsahu displeje smartphonu.



V interiéru vozu, který působí dojmem pokojného útočiště, přispívá každý pečlivě navržený detail k vysoké míře bezpečnosti a pohodlí při jízdě. Volič automatické převodovky tlačítkového typu je umístěn v praktické poloze na středové konzole, zatímco výrazný digitální přístrojový panel vám poskytuje přístup k funkci monitoru pro sledování mrtvých úhlů, díky kterému můžete snadno sledovat video, které zobrazuje oblasti mrtvých úhlů po obou stranách vozu, a usnadňuje vám tak bezpečné přejíždění mezi jízdními pruhy ve složitějších dopravních situacích. Samozřejmostí je systém bezdrátového nabíjení smartphonu a navigační systém s obrazovkou o velikosti 10,25", která navíc poskytuje praktickou funkci zobrazování obsahu displeje smartphonu.



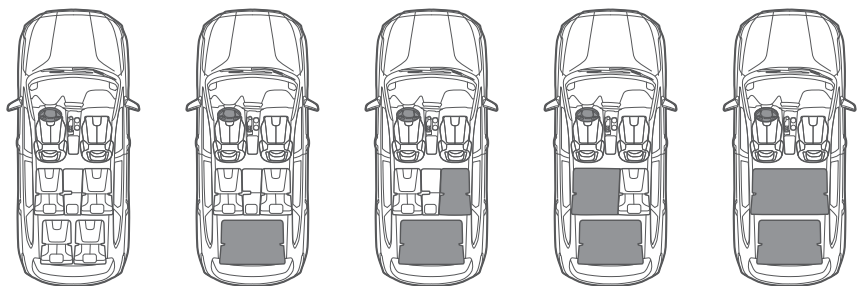
„Plovoucí“ prémiová středová konzola s elektronickým ovládáním převodovky tlačítky „Shift by Wire“



Plně digitální přístrojový panel o velikosti 12,3" a kamerovým sledováním mrtvého úhlu



Integrovaná navigace s 10,25" dotykovým displejem a funkcí Android Auto a Apple CarPlay / Bezdrátové nabíjení mobilních telefonů podporující standard Qi



7 sedadel

Sklopená sedadla
3. řady

Sklopená sedadla
3. řady a částečně
sklopená sedadla
(40 %) 2. řady

Sklopená sedadla
3. řady a částečně
sklopená sedadla
(60 %) 2. řady

Sklopená sedadla
2. a 3. řady

Prvotřídní komfort je k dispozici až pro 7 cestujících. Široký výběr variant uspořádání sedadel a praktické funkce umožňují, aby se kdokoli pohodlně usadil v kterémkoli místě. Poznejte to nejlepší, pokud jde o flexibilitu a pohodlí, v podobě maximálně všestranného systému ovládání sedadel a dalších každodenních pomocníků, mezi které patří například elektricky ovládané 5. dveře, které se automaticky otevírají tehdy, přicházíte-li k vozu s plnými rukama. Chystáte se na velký výlet a balíte zavazadla? Sedadla druhé řady, která jsou rozdělena v poměru 60 : 40, můžete snadno posouvat tak, aby jejich poloha vyhovovala jak cestujícím, tak i převáženému nákladu. Jednoduché stisknutí tlačítka je vše, co je potřebné k tomu, aby se 2. řada sedadel zvedla a odsunula z cesty, a tím poskytla snadný přístup do oblasti zadní řady sedadel při nastupování. Nová platforma a dispoziční uspořádání vozu Santa Fe navíc poskytují více prostoru před sedadly druhé řady i v oblasti pro zavazadla, díky čemuž je cestování pohodlné pro všechny osoby.



Sedadla 2. a 3. řady a vnitřní prostor.



Sklápění jedním stisknutím tlačítka při nastupování /
Elektricky ovládané 5. dveře s bezdotykovým otevíráním







Lepší hospodárnost

Lepší ovladatelnost

Lepší využití elektrického pohonu

Pro každou situaci naleznete vhodný jízdní režim. Toto vozidlo kategorie SUV s vysokými terénními schopnostmi, které je vybaveno inovovaným systémem pohonu všech kol a voličem terénních jízdních režimů, díky kterým máte všechny situace stále pod kontrolou, se bude dodávat se třemi různými pohonnými jednotkami. Máte možnost volby mezi novým vznětovým motorem s nízkými emisemi CO₂, dynamickým novým hybridním pohonem a – vůbec poprvé – verzí plug-in hybrid, u které lze stisknutím tlačítka provádět přepínání do režimu plně elektrického pohonu.

Účinné využití výkonu a přesné ovládání

Čtyřválcový vznětový motor „SmartStream“, který poskytuje výkon 148 kW a točivý moment 440 Nm, je k dispozici pro verze s pohonem dvou nebo čtyř kol.

Novým materiálem bloku motoru je hliník namísto oceli, čímž bylo dosaženo snížení hmotnosti o 19,5 kg. Zdokonaleno bylo také mnoho dalších komponent, díky čemuž se podařilo dosáhnout příznivější spotřeby paliva při současném snížení emisí CO₂ o 8 % ve srovnání s motorem předcházející generace.

Tento motor je kombinován s nově vyvinutou 8stupňovou dvojspojkovou převodovkou (8DCT) chlazenou v olejové lázni, která poskytuje plynulejší průběh řazení odpovídající konvenční automatické převodovce s hydrodynamickým měničem, současně se snížením spotřeby paliva a zlepšenou akcelerací.

Vznětový motor 2,2 CRDi

148 Maximální výkon
kW / 3 800 ot./min

440 Maximální točivý moment
Nm / 1 750–2 750 ot./min

Vyberte svůj jízdní režim

Jednoduchým otočením voliče vyberte režim, který vám nejlépe vyhovuje: COMFORT pro každodenní jízdu, ECO pro optimální spotřebu paliva, SPORT pro dynamičtější zrychlování nebo SMART, který automaticky upravuje intervaly řazení rychlostních stupňů na základě zaznamenaného způsobu jízdy.

Volič terénních režimů

Sněh? Písek? Bláto? Žádný problém. Otočný ovladač vám umožňuje optimalizovat jízdní vlastnosti a nastavení pohonu všech kol podle různých situací, a to rychlým přepínáním jízdních režimů.

Zvolený režim je rychle potvrzován letmým pohledem na středový displej přístrojového panelu nebo na obrazovku navigačního systému.







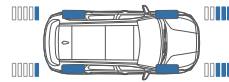


Díky svým technologiím, které mu propůjčují vynikající jízdní vlastnosti v rušných městských ulicích i na hrbolatých venkovských silnicích, a své flexibilitě je nový Hyundai Santa Fe dokonalým rodinným vozem SUV, který je připraven na jakoukoli situaci. Prvky výbavy tohoto vozidla zahrnují například systém pohonu všech kol, který optimálně rozděljuje výkon mezi přední a zadní kola v závislosti na jízdních podmínkách, poskytují jistotu, že každá cesta bude jak bezpečná, tak i pohodlná.

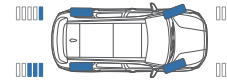
HTRAC Systém pohonu všech kol HTRAC™

Inovovaný systém pohonu všech kol HTRAC™ poskytuje optimální jízdní vlastnosti, včetně chování vozu při projíždění zatáček – jízda na kluzkém povrchu městských ulic i na zasněžených venkovských silnicích je tak bezpečnější a méně stresující. Tento systém prostřednictvím svých snímačů automaticky zjišťuje kluzké nebo nestabilní jízdní podmínky a proaktivně udržuje rovnováhu mezi podílem výkonu přenášeným na přední a zadní kola tak, aby byla trvale zajišťována stabilita.

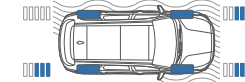
Jízda stálou rychlostí po dálnici



Projíždění zatáček



Kluzká vozovka



Zcela nová podvozková platforma

Základem nového modelu Santa Fe je zcela nová podvozková platforma Hyundai třetí generace, jejímž použitím byla maximalizována stabilita vozidla při současném získání většího zavazadlového prostoru i prostoru pro nohy. K tomu se přidávají vyspělejší jízdní vlastnosti, zlepšená ovladatelnost a snížená spotřeba paliva. Díky zvýšenému rozsahu využití vysokopevnostní oceli zpracovávané lisováním zatepla bylo rovněž dosaženo významných zlepšení v oblasti pasivní bezpečnosti.

Prostor pro nohy v 2. řadě sedadel
(7místná verze)

1 040 mm

Prostor pro nohy v 3. řadě sedadel

746 mm

Objem zavazadlového prostoru
(7místná verze, sklopená sedadla 3. řady)

571-782 ℓ (VDA)



Využijte možnost volby elektrifikovaného pohonu

Verze hybrid / plug-in hybrid*



Nový model Santa Fe, který je prvním vozidlem Hyundai dodávaným na evropský trh s novým hnacím ústrojím Smartstream ve verzích hybrid a plug-in hybrid*, vám poskytuje více možností volby elektrifikovaného pohonu než kdykoli dříve. Díky použití nové podvozkové platformy je navíc akumulátor umístěn pod sedadlem spolujezdce u hybridní verze a pod sedadly řidiče i spolujezdce u verze plug-in hybrid* – to znamená, že můžete využívat podpůrný účinek přídatného elektrického pohonu bez nepříznivého dopadu na prostor pro cestující nebo pro zavazadla.



Hybridní verze

Prostřednictvím dynamického tandemu sestávajícího z přepínaného zážehového motoru s přímým vstřikováním a výkonného elektrického motoru napájeného akumulátorem bylo u nového modelu Santa Fe Hybrid dosaženo snížení spotřeby paliva na další úroveň. To vše bez nutnosti nabíjet akumulátor nebo změnit vlastní řídicí návyky. Nabíjení akumulátoru za vás zajišťuje funkce regenerativního brzdění. V závislosti na jízdní situaci se v hybridním hnacím ústrojí uskutečňuje přepínání mezi pohony elektrickým motorem a konvenčním spalovacím motorem, přičemž v některých případech jsou využívány oba motory současně.

Zážehový motor 1,6T GDi

132,2 Maximální výkon
kW / 5 500 ot./min 265 Maximální točivý moment
Nm / 1 500–4 500 ot./min

Elektrický motor hybridního pohonu

44,2 kW Maximální výkon 265 Nm Maximální točivý moment



Plug-in hybrid*

Pohon elektrickým motorem, kdykoli si jej přejete. Pohon zážehovým motorem, kdykoli jej potřebujete. Počátkem roku 2021 bude k dispozici také verze Santa Fe Plug-in Hybrid, která bude poskytovat kombinovaný výkon 195 kW při využití obou motorů a možnost jízdy v plně elektrickém režimu zvoleném stisknutím tlačítka. Po dosažení maximálního dojezdu, který je k dispozici v plně elektrickém režimu, pak pohonné ústrojí funguje stejně jako hybridní jednotka, což znamená, že plynule přechází do režimu využívajícího pouze výkon zážehového motoru. Dopřejte si naprostou flexibilitu související s dojezdovou vzdáleností, která vám umožní dojet vždy tak daleko, jak potřebujete. A jakmile dojedete k nabíjecí stanici, můžete se k ní připojit.

Zážehový motor 1,6T GDi

132,2 Maximální výkon
kW / 5 500 ot./min 265 Maximální točivý moment
Nm / 1 500–4 500 ot./min

Elektrický motor pohonu ve verzi plug-in hybrid

66,9 kW Maximální výkon 304 Nm Maximální točivý moment

*Plug-in hybrid bude v prodeji během 1. čtvrtletí 2021 a je možné, že technické údaje této varianty se budou ještě upřesňovat.





Vytříbená technika poskytující více bezpečnosti i komfortu

V rámci modernizace nového modelu Santa Fe byla použita hvězdná řada vyspělých inteligentních technologií, která zajišťuje, že společně se členy své rodiny budete v bezpečí během celé cesty, kterou si tak budete moci co nejpříjemněji užít. Od posledních novinek v oblasti intuitivní konektivity až po ucelenou řadu nejvyspělejších bezpečnostních systémů – nový Hyundai Santa Fe je vybaven pokročilými, intuitivně použitelnými technologiemi, které podpoří váš aktivní životní styl a současně minimalizují nebezpečí, která jsou spojena se situacemi vznikajícími při každodenním provozu.



Vlevo: Asistent zabráňující kolizi při couvání PCA-R

Dokonalé řešení pro parkoviště. Při couvání z parkovacích míst v oblastech se sníženou viditelností váš systém pomocí vizuální i zvukové výstražné signalizace upozorňuje na osoby či vozidla přibližující se z boku nebo zezadu a aktivně zabraňuje kolizi s nimi.

Chytrý parkovací asistent s dálkovým ovládáním (RSPA)

Parkujte pouhým stisknutím tlačítka. Chytrý, dálkově řízený autonomní parkovací asistent umožňuje vozu samovolně zaparkovat nebo vyjet z příčného parkovacího místa, aniž byste seděli ve voze. Tento praktický systém je speciálně určen pro parkování v úzkých místech a potěší všechny, kdo si rádi parkování zjednoduší.



Monitorování okolí vozidla (SVM)

Výhled v rozsahu 360° vám umožní snadnější a bezpečnější parkování. Čtyři kamery s vysokým rozlišením, které jsou namontovány na přední, bočních stranách zpětných zrcátek a zádi vozidla, zobrazují okolí v reálném čase.

Nový Hyundai Santa Fe vám nabízí to nejlepší, pokud jde o pohodlí a praktickou využitelnost, v podobě široké řady vyspělých funkcí navržených tak, aby přispívaly k bezpečnějšímu a komfortnějšímu každodennímu ježdění.



Plně digitální přístrojový panel o velikosti 12,3"



Head-up displej s promítáním na čelní sklo /
Prémiový audiosystém KRELL



Sledování únavy řidiče DAW / Upozornění na cestující vzadu (RSA)

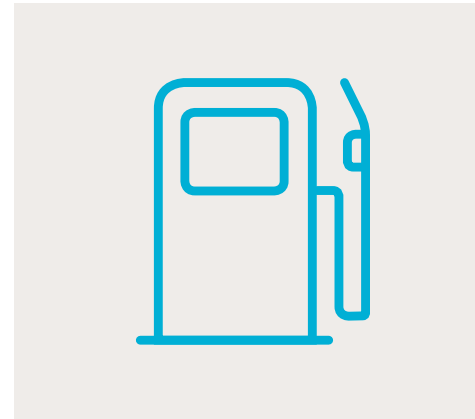


Automatické tísňové volání eCall

System vzdálené správy vozu Bluelink®

Nový Hyundai Santa Fe byl samozřejmě také v tomto ohledu modernizován prostřednictvím všech nejmodernějších technologií, mezi které patří například zobrazování obsahu displeje smartphonu, a novinek z oblasti konektivity, jaké představují například služby Bluelink® Connected Car Services, které vám umožňují používat k ovládní vašeho vozu připojený smartphone nebo hlasové příkazy. Ve spojení s navigačním systémem, který využívá dotykové obrazovky o velikosti 10,25", je po dobu pěti let poskytován bezplatný přístup ke službám Hyundai LIVE Services, jejichž prostřednictvím lze získávat v reálném čase informace o dopravní situaci, předpověď počasí, vyhledávač parkovacích míst a mnoho dalších údajů.





Cíl cesty odesílaný do vozu

Prostě jen nastupte a stiskněte Navigovat. Je-li váš vůz Hyundai vybaven navigací, můžete používat aplikaci BlueLink k vyhledávání cíle cesty v době, kdy ve voze ještě nesedíte. BlueLink se po nastoupení propojí s navigačním systémem, načte trasu a je připraven na cestu spolu s vámi.

Vyhledat můj vůz

Zapomněli jste, kde jste zaparkovali? Žádný problém. Stačí spustit aplikaci BlueLink a mapa vás tam dovede.

Dálkové zamykání a odemykání dveří

Zapomněli jste zamknout vůz? Buďte bez starostí, váš vůz Hyundai vám dá vědět zasláním push notifikace na váš smartphone. Následně můžete po zadání svého kódu PIN zamknout nebo odemknout dveře pomocí tlačítka v aplikaci BlueLink.

Zjištění stavu na vyžádání

Pro větší klid můžete pomocí aplikace BlueLink z vašeho smartphonu spustit diagnostiku a zkontrolovat stav svého vozidla.

Aktuální informace o cenách paliva

Pokud ji právě potřebujete, vyhledejte si čerpací stanici s příjemnou cenou – průběžně aktualizované pokrytí čerpacími stanicemi vám poskytují aktuální ceny pohonných hmot a informace o poloze, otevírací době a možnostech platby – to vše se zobrazuje na navigační dotykové obrazovce.

Parkování na ulicích i mimo ně

Najděte parkovací místo rychleji pro efektivnější parkování bez stresu. Informace o parkování vám pomohou najít a porovnat možnosti parkování v garážích, parkovištích a na ulici.

Navigace s konektivitou

Dopřejte si aktuální dopravní informace, přesnější časy příjezdu a spolehlivější přepočty tras, abyste se do cíle dostali rychleji. Navigace, která je založena na cloudovém prostředí, využívá aktuální i archivní údaje pro přesnější plánování trasy a předpovědi provozu.

Navádění v posledním úseku cesty

Jestliže musíte svůj vůz Hyundai zaparkovat dříve, než dojedete do cíle, můžete předat navigační funkce vozu aplikaci v telefonu. Váš telefon vás potom dovede do určeného cíle, s pomocí rozšířené reality nebo map Google.

Hyundai Smart Sense

Dopřejte si více bezpečnosti i klidu. Díky novým, moderním bezpečnostním systémům Hyundai Smart Sense a vyspělým asistenčním systémům řidiče je Santa Fe plně srovnatelné se svými konkurenty patřícími mezi vozy luxusní třídy. Od automatického brzdění, které je určeno k předcházení kolizím a udržování vozidla v jízdním pruhu, až po zjišťování dalších vozidel v oblastech mrtvých úhlů – ve všech těchto situacích můžete být při jízdě upozorňováni na potenciální nebezpečí ve vašem okolí.



Asistent pro jízdu po dálnici (HDA)

Udržuje vozidlo uprostřed vlastního jízdního pruhu a současně i v bezpečné vzdálenosti od vpředu jedoucího vozidla, je-li aktivní adaptivní tempomat nebo asistent pro vedení vozu v jízdních pruzích.



Inteligentní navigací řízený adaptivní tempomat (NSCC)

Využívá nejmodernější navigační systém k předvídání následujících zatáček nebo rovných úseků na dálnicích a automaticky upravuje rychlost pro bezpečnější jízdu.

Aktivní asistent pro vedení vozu v jízdních pruzích (LFA)

Udržuje vozidlo uprostřed jízdního pruhu a zároveň i v bezpečné vzdálenosti od ostatních vozidel. Je-li systém LFA aktivován, udržuje vozidlo uprostřed jeho jízdního pruhu při rychlostech od 0 do 180 kilometrů za hodinu, a to na dálnicích i v městských ulicích.



Aktivní upozornění na projíždějící vozidla při couvání (RCCA)
 Při vyjíždění couváním z oblastí se sníženou viditelností systém nejen varuje řidiče, pokud se z boku přibližují jiná vozidla, nýbrž také automaticky aktivuje brzdy.



Autonomní nouzové brzdění (FCA, odbočování v křižovatkách)
 Systém FCA vás varuje a automaticky zahajuje brzdění, jestliže zaznamená náhlé zpomalení vozidla jedoucího před vámi nebo zjistí, že v jízdni dráze vašeho vozidla se nacházejí chodci nebo cyklisté. Totéž platí pro nebezpečí kolizí s protijedoucími vozidly při odbočování doleva v křižovatce.



Aktivní sledování mrtvého úhlu vnějších zrcátek (BCA)
 Systém vás pomocí radarových senzorů ve spodní části zadního nárazníku varuje před provozem v tzv. mrtvém úhlu. Pokud v takové situaci použijete ukazatel směru, ozve se výstražný signál a selektivní brzdou silou se zabrání kolizi.

Asistent pro bezpečné opuštění vozu (SEA)
 Tato chytrá funkce zabraňuje nehodám tím, že zjišťuje vozidla přibližující se zezadu a dočasně aktivuje dětské pojistky zámků zadních dveří, aby cestující mohli z vozidla vystoupit pouze tehdy, je-li to skutečně bezpečné.

Barvy interiéru



Černý interiér (látkové nebo kožené čalounění)



Tmavohnědý dvoutónový interiér (látkové nebo kožené čalounění)



Běžový dvoutónový interiér (prémiové kožené čalounění Nappa) - výbava Luxury

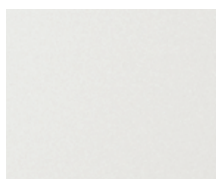


Běžový dvoutónový interiér (látkové nebo kožené čalounění)

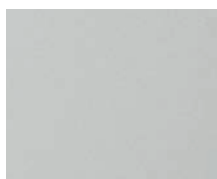


Světle šedý dvoutónový interiér (prémiové kožené čalounění Nappa) - výbava Luxury

Barevná provedení karosérie / kola



White Cream (WW2)



Glacier White (W3A)



Typhoon Silver (T2X)



Magnetic Force (M2F)



Phantom Black (NKA)



Lagoon Blue (UE3)



Rain Forest (R2F)



Taiga Brown (RN7)



17" kola z lehké slitiny



17" kola z lehké slitiny
(pouze HEV)



18" kola z lehké slitiny



19" kola z lehké slitiny
(pouze HEV, PHEV)



20" kola z lehké slitiny



20" kola z lehké slitiny
(výbava Luxury)

Technické údaje a rozměry

| TECHNICKÉ ÚDAJE - HYUNDAI SANTA FE | | | | | | | | | |
|---|---------------------------------------|---------------|--|---------------|---|---------------|---------------|---------------|---------|
| KAROSÉRIE | 5dveřová, 5/7místná | | | | 5dveřová, 5/7místná | | | | |
| Typ MOTOR | 1,6 T-GDI HEV | | | | 2,2 CRDi e-VGT | | | | |
| Typ | zážehový přepínávaný DOHC, D-CVVD 16V | | synchronní motor s permanentním magnetem | | vznětový přepínávaný DOHC, 16 V | | | | |
| Zdvihový objem motoru (cm ³) | 1 598 | | - | | 2 151 | | | | |
| Druh paliva | 95 NAT | | - | | Diesel | | | | |
| Počet válců | 4 | | - | | 4 | | | | |
| Kompresní poměr | 10,5:1 | | - | | 16,0:1 | | | | |
| Typ akumulátoru elektropohonu | - | | Lithium polymerová (LiPol) | | - | | | | |
| Maximální výkon (kW/kot./min.) | 132,2 / 180 / 5 500 | | 44,2 / 60 / - | | 148 / 202 / 3 800 | | | | |
| Maximální točivý moment (Nm/ot./min.) | 265 / 1 500 - 4 500 | | 265 / - | | 440 / 1 750 - 2 750 | | | | |
| Příprava směsi | přímé vícebodové vstřikování paliva | | - | | Common Rail | | | | |
| Objem palivové nádrže (l) | - | | | | 67 | | | | |
| Objem nádrže AdBlue (l) | - | | | | 18 | | | | |
| PŘEVODOVÉ ÚSTROJÍ | automatická | | | | DCT ¹⁾ | | | | |
| Typ převodovky | 6 | | | | 8 | | | | |
| Pohon | 4x2 | | 4x4 | | 4x2 | | 4x4 | | |
| DYNAMIKA | 5místná | 7místná | 5místná | 7místná | 5místná | 7místná | 5místná | 7místná | |
| Maximální rychlost (km/h) | 187 | 187 | 187 | 187 | 205 | 205 | 205 | 205 | |
| Zrychlení z 0 na 100 km/h (s) | 8,9 | 8,9 | 9,1 | 9,1 | 9,0 | 9,0 | 9,2 | 9,2 | |
| SPOTŘEBA PALIVA (l/100km) ²⁾ NEDC 2.0 | | | | | | | | | |
| Cyklus | - městský | 5,3-5,5 | 5,3-5,5 | 6,2-6,2 | 6,2-6,2 | 6,1-6,5 | 6,1-6,5 | 6,7-6,8 | 6,7-6,8 |
| | - mimoměstský | 5,2-5,5 | 5,2-5,5 | 5,6-6,0 | 5,6-6,0 | 5,0-5,1 | 5,0-5,1 | 5,4-5,4 | 5,4-5,4 |
| | - kombinovaný | 5,3-5,5 | 5,3-5,5 | 5,8-6,1 | 5,8-6,1 | 5,4-5,6 | 5,4-5,6 | 5,9-5,9 | 5,9-5,9 |
| Emise CO ₂ (g/km) ³⁾ | - městský cyklus | 121-125 | 121-125 | 142-142 | 142-142 | 162-171 | 162-171 | 175-178 | 175-178 |
| | - mimoměstský cyklus | 119-127 | 119-127 | 128-136 | 128-136 | 132-135 | 132-135 | 142-143 | 142-143 |
| | - kombinovaný cyklus | 120-126 | 120-126 | 132-139 | 132-139 | 143-148 | 143-148 | 155-155 | 155-155 |
| SPOTŘEBA PALIVA (l/100km) ³⁾ WLTP | | | | | | | | | |
| Fáze | - nízká rychlost | 6,7-6,9 | 6,7-6,9 | 7,2-8,6 | 7,2-8,6 | 7,1-7,5 | 7,1-7,5 | 8,1-8,3 | 8,1-8,3 |
| | - střední rychlost | 5,4-5,8 | 5,4-5,8 | 6,1-6,6 | 6,1-6,6 | 6,3-6,5 | 6,3-6,5 | 6,7-7,0 | 6,7-7,0 |
| | - vysoká rychlost | 5,3-5,9 | 5,3-5,9 | 6,0-6,5 | 6,0-6,5 | 5,4-5,5 | 5,4-5,5 | 5,8-5,9 | 5,8-5,9 |
| | - extra vysoká rychlost | 7,9-8,4 | 7,9-8,4 | 8,1-8,8 | 8,1-8,8 | 6,4-6,6 | 6,4-6,6 | 7,1-7,3 | 7,1-7,3 |
| | - kombinovaná rychlost | 6,4-6,9 | 6,4-6,9 | 6,9-7,6 | 6,9-7,6 | 6,1-6,3 | 6,1-6,3 | 6,7-6,9 | 6,7-6,9 |
| Emise CO ₂ (g/km) ³⁾ | - nízká rychlost | 153-156 | 153-156 | 164-195 | 164-195 | 187-198 | 187-198 | 211-217 | 211-217 |
| | - střední rychlost | 123-133 | 123-133 | 137-149 | 137-149 | 165-169 | 165-169 | 175-182 | 175-182 |
| | - vysoká rychlost | 121-134 | 121-134 | 136-147 | 136-147 | 141-144 | 141-144 | 151-153 | 151-153 |
| | - extra vysoká rychlost | 178-192 | 178-192 | 184-199 | 184-199 | 166-172 | 166-172 | 185-191 | 185-191 |
| | - kombinovaná rychlost | 146-157 | 146-157 | 157-172 | 157-172 | 161-166 | 161-166 | 176-181 | 176-181 |
| HMOTNOSTI | | | | | | | | | |
| Provozní hmotnost (pohotovostní + 75kg) (kg) | 1 809 - 1 823 | 1 855 - 1 981 | 1 871 - 2 006 | 1 917 - 2 055 | 1 800 - 1 946 | 1 845 - 1 994 | 1 865 - 2 011 | 1 910 - 2 059 | |
| Největší technicky přípustná hmotnost (kg) | 2 510 | 2 580 | 2 530 | 2 630 | 2 510 | 2 550 | 2 510 | 2 600 | |
| Hmotnost brzděného přívěsu (kg) | 1 650 | 1 650 | 1 650 | 1 650 | 2 500 | 2 500 | 2 500 | 2 500 | |
| Hmotnost nebrzděného přívěsu (kg) | 750 | 750 | 750 | 750 | 750 | 750 | 750 | 750 | |
| Nosnost střechy (kg) | 100 | 100 | 100 | 100 | 100 | 100 | 100 | 100 | |
| ROZMĚRY | | | | | | | | | |
| Celková délka (mm) | | | | | 4 785 | | | | |
| Celková šířka (mm) | | | | | 1 900 | | | | |
| Celková výška (mm) | | | | | 1 685 (1 710 s ližinami) | | | | |
| Rozvor (mm) | | | | | 2 765 | | | | |
| Rozchod vpředu (mm) kola 17" 18" 19" 20" | | | | | 1 651 / 1 646 / 1 646 / 1 637 | | | | |
| Rozchod vzadu (mm) kola 17" 18" 19" 20" | | | | | 1 661 / 1 656 / 1 656 / 1 647 | | | | |
| Poloměr otáčení (m) | | | | | 5,7 | | | | |
| Minimální světlá výška (mm) | | | | | 176 | | | | |
| Objem zavazadlového prostoru (l) - základní/maximální (dle VDA) | | | | | 634-831 / 1 704 5 míst / 130 / 571-782 / 1 649 7 míst | | | | |
| ROZMĚRY | | | | | | | | | |
| Přední náprava | | | | | typu MacPherson s příčným stabilizátorem | | | | |
| Zadní náprava | | | | | víceprvková | | | | |
| Přední / zadní brzdy | | | | | kotoučové s vnitřním chlazením/kotoučové | | | | |



Celková šířka

1 900



Rozchod kol

1 647

Rozchod kol

1 637



Celková výška (vč. střešních ližin)

1 685 (1 710)

Celková délka

4 785

Rozvor

2 765

Jednotky: mm

- ¹⁾ dvouspojková převodovka s automatickým řazením a možností manuálního režimu
- ²⁾ Spotřeba paliva a emise CO₂ konkrétního vozidla závisí nejen na hospodárném využití paliva, ale jsou ovlivněny také způsobem jízdy a dalšími netechnickými faktory. CO₂ je plyn, který ve velké míře přispívá k oteplování Země. Hodnoty spotřeby paliva a emise CO₂ byly zjištěny podle testovací procedury WLTP a konvertovány na testovací cyklus NEDC a splňují předepsaný způsob měření (nařízení EC 715/2007 v aktuálním znění 2017/1347). Údaje se nevztahují na konkrétní vozidlo, nejsou součástí nabídky, ale slouží pouze pro účely srovnání jednotlivých typů vozidel.
- ³⁾ Všechny výše uvedené hodnoty jsou v souladu s měřicím cyklem WLTP (World Harmonised Light Vehicle Test Procedure) a splňují předepsanou evropskou směrnici EC 715/2007 v aktuálním znění 2017/1151. Na rozdíl od metodiky NEDC neprobíhá měření v uzavřené zkušebně, ale poskytují realističtější hodnoty, které jsou testovány v reálných jízdních podmínkách a bere v úvahu volitelnou výbavu a příslušenství, které společně s dalšími faktory mohou mít vliv na spotřebu paliva a vyprodukované emise. Z tohoto důvodu se údaje nevztahují na konkrétní vozidlo a slouží pouze pro účely srovnání jednotlivých typů vozidel.

Záruka 5 let bez omezení km

Záruka 8 let / 160 000 km na akumulátory elektropohonu

Záruka 12 let na prorezivění karoserie





Životní cesty jsou rozmanité

Mohou být krátké nebo dlouhé. Na druhou stranu města nebo částečně napříč venkovem.

Můžete cestovat samotní nebo můžete vyrazit za rodinným dobrodružstvím. Nezáleží na tom, jaký způsob života si zvolíte – nový Hyundai Santa Fe vám váš život vždy usnadní.

Je navržen tak, aby vytvářel stylovou komfortní zónu pro vás i pro ty, které máte rádi, a umožňoval vám tak užívat si neopakovatelných životních chvil, kdykoli se vydáte na cestu.



Razítko prodejce

- Výbava modelu vyobrazená nebo uvedená v tomto katalogu nemusí přesně odpovídat provedení dováženému do ČR.
- Podrobnosti týkající se specifikace vozů nebo možnosti barevného provedení karoserie a čalounění interiéru konzultujte prosím s autorizovaným prodejcem vozů Hyundai.
- Zde uvedené barevné odstíny se mohou od skutečných barev v důsledku tisku odlišovat.
- Hyundai Motor Czech s.r.o. si vyhrazuje právo změn specifikací a výbavy bez předchozího upozornění.

Dosavadní chápání automobilu je již svým způsobem přežité. Lidé očekávají od individuální mobility mnohem víc než jen praktický dopravní prostředek. Osobní automobil reprezentuje životní styl jedince a stal se neoddělitelnou součástí jeho života. Automobilový průmysl prochází přitom rovněž obrovskými změnami. Hyundai Motor Company zažívá obrovský růst a zařadil se mezi největší výrobce automobilů na světě díky špičkovým výrobním technologiím a prvotřídní kvalitě. Dosáhli jsme nyní bodu, kdy dochází k dalšímu kvalitativnímu pokroku v realizaci ambiciózních nápadů a progresivních řešení zaměřených na naše zákazníky. Je to příležitost pro výrazný posun vpřed a v této souvislosti jsme uvedli i nový značkový slogan, který vyjadřuje naši připravenost k tomuto kroku. S touto novou strategií se staneme společností, která bude překonávat sama sebe a otevírat tak nové možnosti pro lidstvo a planetu.

HYUNDAI Motor Czech s.r.o.
Siemensova 2717/4
155 00 Praha 5
www.hyundai.cz

Skladové číslo: H07ND208

5 LET
KOMPLEXNÍ ZÁRUKY
BEZ OMEZENÍ KM
Pouze od autorizovaných prodejců.

8 LET
160 000 km
Záruka na trakční akumulátor

Hyundai
Smart Sense